



# นโยบาย

## กระทรวงสาธารณสุข พ.ศ. 2567

# ยกระดับ 30 บาท พลัส เพิ่มคุณภาพชีวิตประชาชน

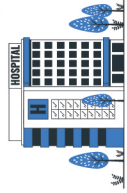


### 1 โครงการพระราชดำริฯ/ เอลิมพระเกียรติ/ ที่เกี่ยวข้องกับพระบรมวงศานุวงศ์

- โครงการเฉลิมพระเกียรติฯ 72 พรรษา
- โครงการราชทานที่เป็นสุข
- โรงพยาบาลอัจฉริยะต้นแบบ (rws./swท.)
- ศูนย์คลีนิกพระราชทาน

### 2 sw.ทกม. 50 เขต 50 sw. และปรับบทบาท

- เพิ่มการเข้าถึงบริการเทคโนโลยี
- sw.ประชาชน, sw.รัฐในกำกับ



### 3 สุขภาพจิต/ ยาเสพติด

- sw.ใกล้บ้าน มีแผนกจิตเวช ที่เข้าถึงได้
- บริการจิตแพทย์/ นักจิตวิทยา ผ่าน Telemedicine
- คู่มือ บำบัด รักษา ยาเสพติดครบวงจร



### 4 มะเร็งครบวงจร

- ป้องกัน คัดกรอง รักษา ดูแล
- วิจัยนวัตกรรม-เร่งพัฒนาคลุก
- มะเร็งก่อนนัด
- จัดตั้งทีม Cancer Warrior



### 5 สร้างขวัญ และกำลังใจ

- สื่อสาร สร้างความสัมพันธ์ บุคลากร ผู้ป่วยญาติ
- สร้างขวัญกำลังใจ
- ก.ส. ออกจาก กพ.



### บุคลากร

### 6 การแพทย์ปฐมภูมิ

- นวัตกรรม พหุหมอ ตรวจเลือด
- ริษยา หน่วยบริการใกล้บ้าน
- อนามัยโรงเรียน (ครู หมอ พ่อแม่)
- Smart อสม.
- การแพทย์ทางไกล เทคโนโลยีทุกเวลา



### 7 สารสนเทศ/ ชายแดนและพื้นที่เฉพาะ

- สารสนเทศ
- ชายแดนภาคใต้
- พื้นที่ชายแดน
- กลุ่มประชากรเฉพาะ:



### 8 สถานชิวากัล

- ดูแลผู้ป่วยติดเตียงและผู้ป่วยระยะ-สุดท้าย
- ดูแลผู้ป่วยที่บ้าน (Home Ward/ Hospital at Home)



### 9 พัฒนา swช. ง่ายๆ

- พัฒนาศักยภาพ การตรวจวินิจฉัย และ-รักษา CT MRI
- สดเอ็ด สดอคอย
- s-b ส่งต่อแบบไร้รอยต่อ
- Mobile Stroke Unit



### 10 ดิจิทัลสุขภาพ

- ประชาชนไปเดียว รักษาได้ทุกที่
- ประวัติสุขภาพอิเล็กทรอนิกส์
- sw.อัจฉริยะ:
- Virtual Hospital
- e-Service



### 11 ส่งเสริมการมีบุตร

- วาระแห่งชาติ “เพิ่มอัตราการเกิดของเด็กคุณภาพ”
- คัดกรองโรคหายากในการฝากครรภ์



### 12 เศรษฐกิจสุขภาพ

- Blue Zone สร้างต้นแบบพื้นที่อายุยืน
- ศูนย์กลางการแพทย์มูลค่าสูง
- นวัตกรรมบริการและผลิตภัณฑ์สุขภาพ
- สร้างงาน สร้างอาชีพ



### 13 นักท่องเที่ยวปลอดภัย

- ยกระดับความปลอดภัย
- ด้านอาหาร สถานที่ ผู้ให้บริการ
- ยกระดับระบบไฟระ-วังโรค
- และควบคุมโรคให้ทันสมัยทันเวลา
- เพิ่มบริการทางการแพทย์ฉุกเฉิน สำหรับผู้ป่วยฉุกเฉิน อย่างครอบคลุม



## แก้ปัญหา

## วางรากฐาน

## สร้างเศรษฐกิจ